

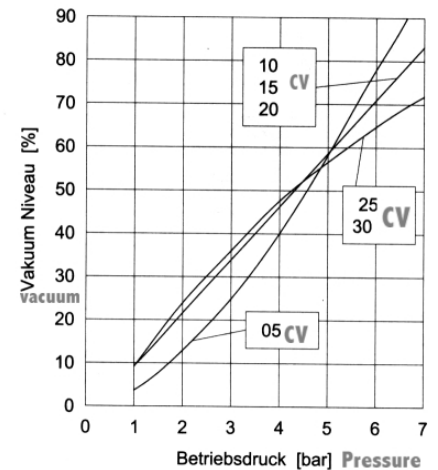
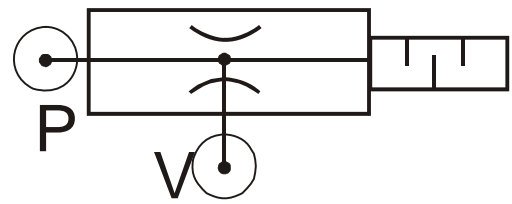
Produktinfo: Vakuum Ejektoren

Funktion:

In der Düse des Ejektors wird die mit ca. 5 bar eingespeiste Luft auf Überschallgeschwindigkeit beschleunigt. Durch die anschließende Expansion der Luft nach dem Düsenaustritt wird am Vakuumeingang ein Unterdruck erzeugt.

Ejektoren sind geeignet für Absaugung mit Pressluft. Die Förderleistung ist abhängig vom Pressluft-Vordruck und dem Unterdruck an der Ansaugseite. Im Lieferumfang ist ein Druckminderer mit Pressluftanschluss und Druckanzeige, ein Muffenschieber an der Ansaugseite zum Regulieren des Saugvolumens und ein Schalldämpfer.

Anschluss Pressluft: Schnellkupplung,
Saugseite: Schnellkupplung



Leistungstabelle: **P** = Vordruck Pressluft [bar], **V** = Saugvolumen [m³/h], **L** = Luftverbrauch [l/min]

P	V	L	Art.-Nr.:	P	V	L	Art.-Nr.:	P	V	L	Art.-Nr.:
5	2,1	50	18.CV10	5	9,0	180	18.CV20	5	23	350	18.CV30
4	2,0	40		3	1,5	30		2	1,0	25	
3	1,5	30		2	1,0	25					
2	1,0	25									

ca. Maße in mm

	L	H
18.CV10	200	200
18.CV15	230	200
18.CV20	310	200
18.CV30	390	200

Abbildung Ejektor

