



Gebrauchsanweisung und Technisches Datenblatt

CE gemäß EMVG v. 09.11.1992 und 1. EMVGÄndG

für

Heizbares Aluminiumgehäuse

Vor der Inbetriebnahme ist der ordnungsgemäße Zustand des Gerätes zu überprüfen. Bei Beschädigungen des Gehäuses, bzw. der elektrischen Leitungen sollte das Gerät nicht an die Stromversorgung angeschlossen, sondern an den Hersteller zur Überprüfung der Sicherheit geschickt werden.

Der Betrieb ist nur in Verbindung mit Temperaturreglern mit entsprechend ausgelegter Stromleistung und Spannungsversorgung zulässig. Die Heizleiter/Heizpatronen dürfen niemals – auch nicht kurzfristig – direkt an eine Spannungsversorgung angeschlossen werden.

Inbetriebnahme:

1. Thermoelement an den Temperaturregler anschließen.
2. Spannungsversorgung an den Temperaturregler anschließen.
3. Temperatur am Temperaturregler einstellen

Technische Daten

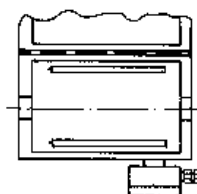
Anschlußspannung:	max. 250 V; 48 ... 62 Hz
max. Temperatur am Patronenmaterial:	500°C
Isolationswiderstand (kalt):	≥ 5 MΩ bei 500 V-DC
Ableitstrom:	max. 0,5 mA bei 253 V-AC
Heizpatronenmaterial:	CrNi-Stahl
Heizpatronen-Isoliermaterial:	hochverdichtetes MgO
Thermoelement (optional):	NiCr-Ni Typ K

Montage

Die kleine Heizung wird um das hintere Ende vom Absaugrohr geklappt.

Die große Heizung wird mittels Flansch am Absaugrohr montiert. Am Ausgang der großen Heizung kann ein Waschflaschenkasten mit einer Aluminiumplatte befestigt werden.

kleine Heizung



große Heizung

